

No enGineerS  
no Future!

## Een draagvermogen waarop gerekend kan worden

MULTI ontwierp een oplossing

INEOS werd in 1998 opgericht in Zwijndrecht en groeide sindsdien uit tot een wereldwijde producent van petrochemicaliën, speciaal chemie en olieproducten. Multi werd gecontacteerd voor het ontwerp van nieuwe paalfunderingen voor de hoofd piperack op de site van Ineos te Zwijndrecht. De bestaande palen zijn aangetast waardoor niet meer op het draagvermogen mag gerekend worden. Multi is verantwoordelijk voor het ontwerp van een oplossing.

## INEOS

 OPDRACHTGEVER

- Opgericht in 1998 in Zwijndrecht
- 11 vestigingen
- 2500 werknemers

 OPDRACHT

Nieuwe paalfunderingen voor het hoofd piperack op de site van Ineos.

 LOCATIE

Ineos Zwijndrecht

 MULTI DIENSTVERLENING

Projectmanagement | opmeting ter plaatse | ontwerp | opmaak van tekeningen



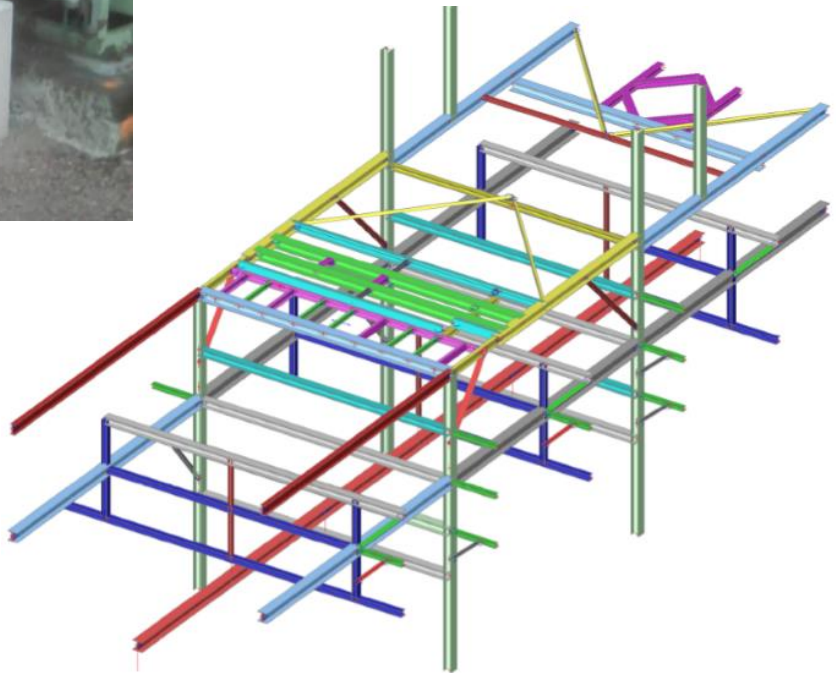
#### GEBRUIKTE SOFTWARE

- SCIA
- MathCAD
- Tekla
- AutoCAD



#### MULTI TASKS

- Modelling van de piperack voor bepaling van de lastendaling. Palen worden in alle richtingen belast.
- Ontwerp van nieuwe paalfundering (binnen de beschikbaar ruimte): berekening van de verbindingzolen tussen de palen, berekening van de paaltypes en lengte van de palen.
- Opmaak van alle tekeningen voor prijsvraag: palenplannen, bekistings- en wapeningstekeningen van de zolen.



# MULTI

ENGINEERING SERVICES

[www.multi.engineering](http://www.multi.engineering)

MULTI is an engineering company, we support customers success by offering flexible engineering solutions. Working with us is always a great experience

CONTACT US

MULTI engineering  
Orlaylaan 10, 9140 Temse  
03 710 58 10

[info.temse@multi.engineering](mailto:info.temse@multi.engineering)

